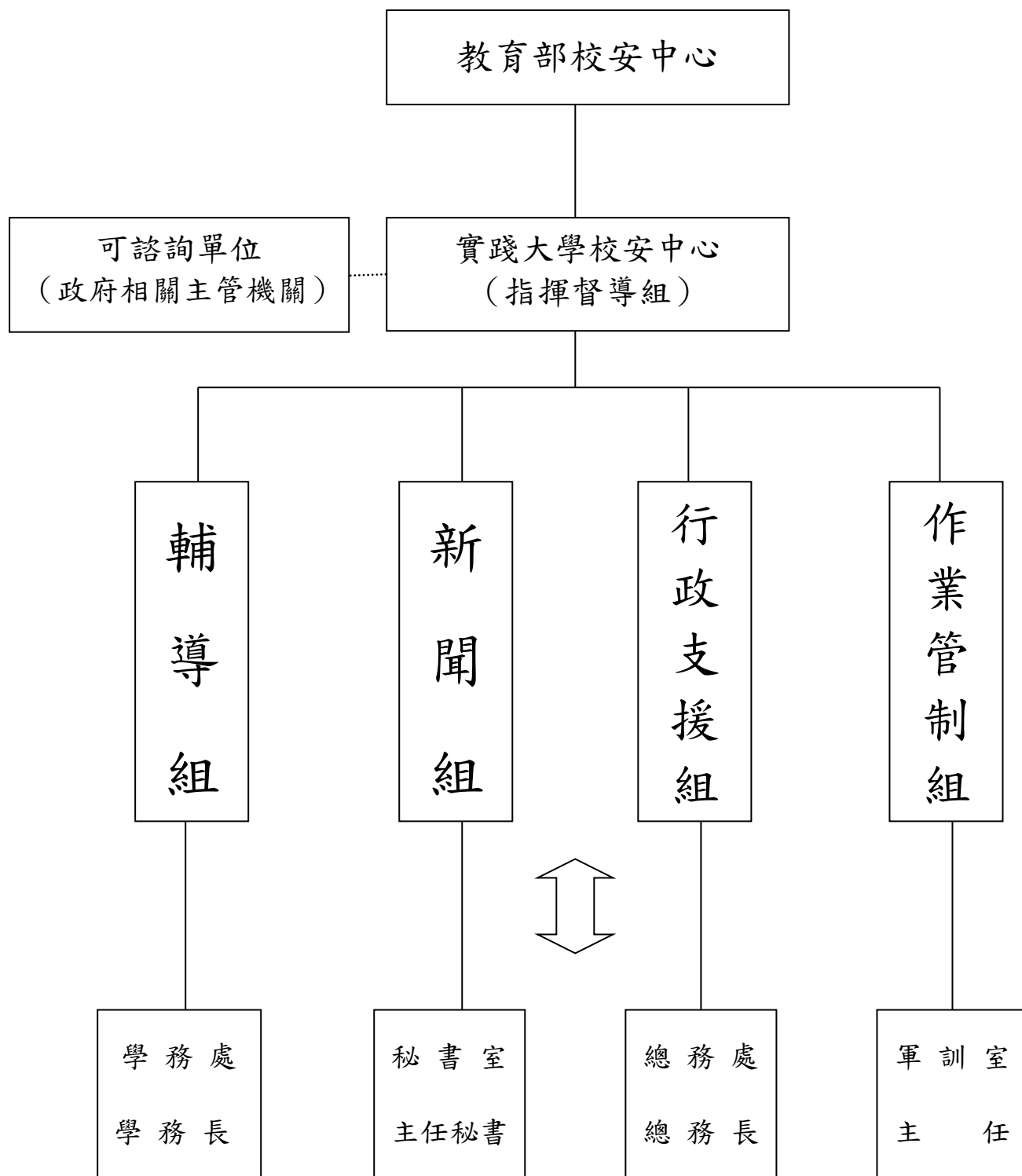


# 實踐大學校安中心體系圖



————— 指揮管制線

..... 協助聯繫

實踐大學校園災害管理校安中心編組職掌表

區分	職稱	編組人員	工作職掌
		級職	
指揮督導組	中心主任兼組長	校長	指揮督導校園災害管理之全般事宜。
	中心副主任兼副組長	副校長	襄助主任指揮督導校園災害管理之全般事宜。
	中心副主任兼副組長	主任秘書	襄助主任指揮督導校園災害管理之全般事宜。
	中心副主任兼副組長	教務長	負責校園災害（教育行政）之指導、管制及處理之全般事宜。
	中心副主任兼副組長	學務長	負責校園災害（學生事務）之指導、管制及處理之全般事宜。
	中心副主任兼副組長	總務長	負責校園災害（設施安全）之指導、管制及處理之全般事宜。
	中心副主任兼副組長	推廣教育部教育長	負責進修部校園災害之指導、管制及處理之全般事宜
	組員	人力資源處人資長	負責校園災害（教職員工）之指導、管制及處理之全般事宜。
	組員	圖書資訊處處長	負責校園災害之資訊事務指導、管制及處理之全般事宜。
	組員	軍訓室主任	負責校園災害之指導、管制及處理之全般事宜。
行政支援組	組長	總務長	負責校園災害管理行政支援之全般事宜。
	副組長	事務組長	負責校內救災資源之採購與校外救災資源聯繫。
	組員	營繕組長	負責校內救災體系之建立執行與校外救災單位之聯繫。
	組員	環安組長	負責校內救災體系之建立執行與校外安全衛生單位之聯繫填報。
	組員	保管組長	負責校內救災資源與校外救災資源之保管與分配。
	組員	註冊課務組長	負責復學註冊、課務之指導協調及處理。

	組員	衛保組長	一、負責校內救災體系之建立執行與校外衛生醫療單位之聯繫填報。 二、負責緊急護理、醫療後送。
	組員	課指組長	負責社團、課外活動安全之指導協調及處理。
作業管制組	組長	軍訓室主任	負責校安中心作業管制之全般事宜。
	組員	校園安全業務承辦人	負責校安中心設施建立及值勤作業管制、案件彙整。
	組員	全體教官	執行校園災害處理、通報、協調事宜。
輔導組	組長	學務長	負責學生心理輔導之指導、協調及處理之全般事宜。
	副組長	諮商發展中心主任 生輔組長	負責學生生活輔導之指導、協調及處理之全般事宜。
	組員	諮商中心輔導老師	協助組長處理學生心理輔導事宜。
	組員	生輔組老師	協助副組長處理學生生活輔導事宜。
新聞組	組長	秘書室主任秘書	負責對外發佈消息之全般事宜。
	組員	秘書室同仁	協助組長蒐集資訊對外發佈消息。